

## NECの情報共有システムASPサービス

# 工事監理官

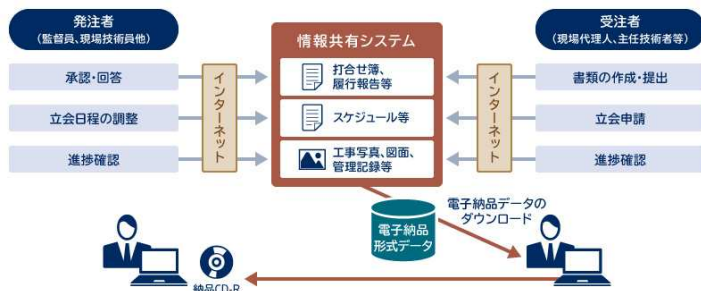
「仕事がかどる」実感をあなたに。  
効率化が求められる公共事業執行をサポートします。

### 情報共有システムとは？

#### システム概要

情報共有システムは、工事施工中や業務履行中に受・発注者間で発生する書類（工事打合せ簿など）、写真、図面などをインターネットを利用して提出・決裁するシステムです。

- インターネットを利用して、いつでもどこでもシステムを利用できます
- 工事施工後には一元管理された情報をもとに電子納品データの作成が簡単に行えます
- スケジュール管理や電子会議室、電子掲示板など受発注者間のコミュニケーションを促進します



#### 利用メリット

- 業務効率化
  - ・ 対面での打ち合わせ回数の削減
  - ・ 協議・確認・伝達などの時間を短縮（ワンデーレスポンス支援）
  - ・ 資料の保管・管理作業の軽減
  - ・ 電子納品データ作成作業の省力化
- コスト縮減
  - ・ 間接経費削減（移動費、人件費他）
  - ・ 工期短縮
- 公共事業の品質向上
  - ・ 監督体制の強化
  - ・ 協議過程を正確に伝達できる
  - ・ 日々の情報整理が定着

#### システムコンセプト

弊社システムは以下のコンセプトで使いやすいシステムを追求しています。（詳細は「機能紹介」をご参照ください）

- 従来業務との親和性
- 見やすくシンプルな操作性
- 実務に即した機能
- 二重作業を防止



# 工事監理官のご紹介

## 機能紹介

NECの情報共有システムは、以下の要件に則した機能をご提供いたします。(敬称略)

- ①国土交通省「工事施工中における受発注者間の情報共有システム機能要件(Rev.5.2)」必須機能
- ②国土交通省「業務履行中における受発注者間の情報共有システム機能要件 (Rev.1.2)」必須機能
- ③国土交通省「工事施工中における受発注者間の情報共有システム機能要件 2019年版 営繕工事編」必須機能
- ④農林水産省「工事の情報共有システム活用要領」

また、オプションサービスとして、①②の「ICT活用工事やBIM/CIM活用工事に使用する場合の必須機能」に対応した3次元データビューアをご提供することが可能です。(③は「表示」の一部機能のみに対応)

### ■ 初めてでも簡単な書類作成機能

書類レイアウトをそのまま画面に表示するため、初めて操作をする方でも違和感なく書類作成から提出まで行うことができます。

※帳票様式はカスタマイズのご相談も承ります(別途お見積り)

### ■ 柔軟で使いやすい書類のワークフロー機能

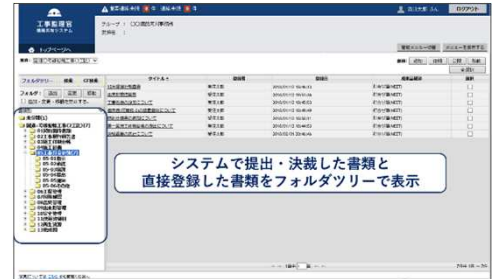
提出書類は、あらかじめ設定された承認経路で関係者に届きます。もちろん、経路の変更、差戻しなど、様々な承認パターンに対応できます。

また、提出されている各書類の決裁の進捗状況が一目で確認可能です。

### ■ 様々な体系で書類を管理できるフォルダ管理機能

工事中に作成された資料を、書類種別や工事プロセスに沿ったフォルダ体系で登録、管理、検査することができます。

また、その体系のままダウンロードして、検査資料としても活用できます。



### ■ 迅速な決裁を実現するワンデーレスポンス支援機能

ワンデーレスポンス支援として、決裁進捗状況の確認のほか、書類提出時の「メール連絡」や「回答予定管理」の機能を備えています。

#### ■ 回答予定管理とは

書類提出時には「回答希望日」を、決裁時に回答まで時間を要する場合には「回答予定日」を設定できます。受注者側は決裁の緊急度の意思表示ができ、発注者側は決裁書類を優先順位づけして効率よく決裁できます。

### ■ システムに蓄積したデータを活用した電子納品データ作成機能

システムに蓄積された書類の情報や写真、図面に加え、受注者があらかじめ作成した電子納品データ(図面、台帳、地質、ICONフォルダ等)を取り込み、システム側で電子納品データを取り込み、自動作成します。

電子納品要領のフォルダ構成に合っているかのチェックを行った上で、ボタンひとつでデータを作成することができ、またダウンロード時には、ご利用のネットワーク環境に合わせて、分割してダウンロードすることもできます。

### ■ 案件関係者の予定を確認して日程調整できるスケジュール機能

担当する工事の予定、自分の予定、案件関係者(受発注者)の予定を一覧表示することができます。また、発議された書類の立会い日時などをスケジュールに反映し、予定の登録漏れを防ぐことができます。

そのほか、月間・週間の表示切り替えや、スケジュール上で受発注者間の予定調整も行えます。



※画面デザインは異なる場合があります

# 工事監理官のご紹介

## 機能紹介

### ■ 大容量データを安全に送受信できる連絡機能

決裁を必要としない資料や、提出義務のない資料をシステム上で共有できます。

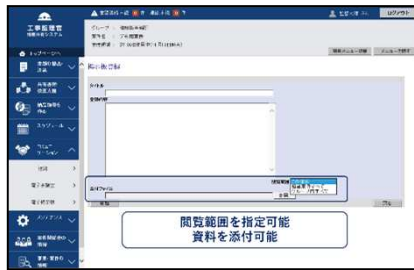
案件関係者から送付先を選択するため誤送信を防止できます。また、メールでは送信できない大容量データ、複数資料も添付可能です。



### ■ 効率的な連絡・指示ができる掲示板機能

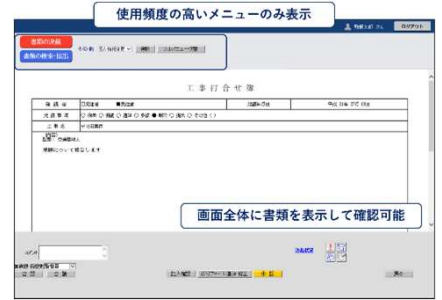
掲示板では「特定の1工事」「全ての担当工事」「事務所全体」と閲覧範囲を指定して連絡事項を一斉周知できます。（閲覧範囲選択は発注者対象。受注者は特定の1工事のみ。）

資料を添付することでより明確な連絡や指示を行うことができます。



### ■ 承認と検索のみに特化した発注者用簡易メニュー画面

発注者上位職位者を考慮し、簡易メニュー画面をご用意しました。利用頻度の高い書類の決裁・確認メニューのみ表示し、書類表示画面を拡大したことで、操作に迷うことなく、快適な資料の閲覧・決裁が可能です。

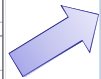


### ■ 施工体制台帳を簡単に作成・管理

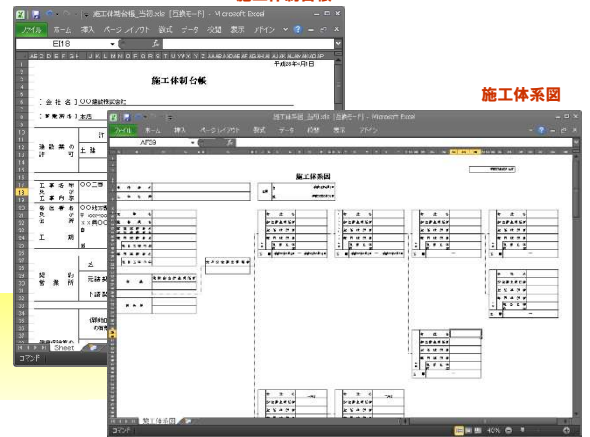
施工体制台帳、施工体系図、再下請通知書を作成し、そのまま打合せ簿に添付し提出できます。複雑な体系図も自動でレイアウト。見やすくきれいな体系図を提出できます。また自動的に版管理も行います。



元請情報、下請け情報等を登録



打合せ簿に添付して提出可能



※画面デザインは異なる場合があります

## 特長

### ■ 過去約20年間の利用者の声を反映した機能を提供

NECは、平成8年度に国土交通省が情報共有システムについて検討を始めた初期段階からシステム検討に参画し、以後 約20年間にわたり、全国の利用者の要望に基づき機能改良を継続的に実施してきました。この経験とノウハウにより、「現場で使いやすい機能」を実装したシステムを提供しております。

### ■ 充実した利用者サポート

システムの有効活用のため、経験・知識豊富なスタッフが工夫を凝らした講習会を実施いたします。また、親切丁寧なヘルプデスク対応はみなさまより高い評判をいただいています。



参加者

講習会では一日の業務の流れに沿ったシステムの利用方法を習ったので、システムを使った業務イメージが湧き易かった。

## システムのご利用にあたって

### 利用者サポート

NECは長年にわたる利用者サポート経験を元に、PC操作に不安がある方も安心してシステムをご利用いただけるように、以下のようなサポートを行っております。

- 講習会
- ヘルプデスク（電話、メール）
- ポータルサイトによる情報発信
- 操作マニュアル（WEBチュートリアル）
- よくある質問

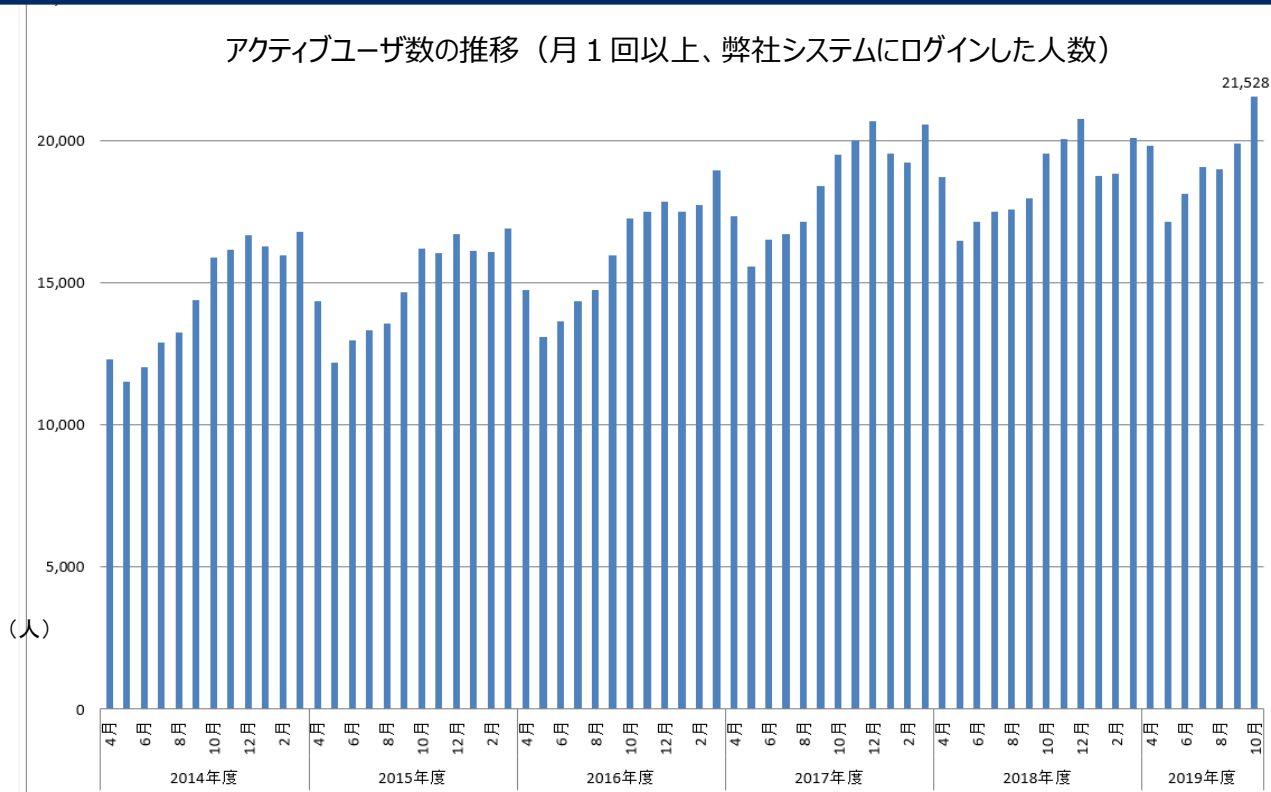
### システム利用推奨環境

パソコンとインターネット環境があればご利用いただけます。OAソフトやPDF閲覧ソフト、CADソフトなどは、普段ご利用のものをお使いください。

- パソコン
  - OS : Windows 8.1, 10
  - ブラウザ : Internet Explorer 11, Microsoft Edge
- インターネット接続回線（ブロードバンド推奨）
- メールアドレス（通知メールの受信に必要）



## 工事監理官は全国約 21,000 人超のユーザ (案件数で 12,000 件以上/年間) にご利用いただいています



## 1 発注機関様で 3,000 案件/年間の大規模な運用実績 安定性と信頼性の高いサービスをご提供しています

### ■最新のセキュリティ対策

- ・地方自治体で要求される厳しいSLA (サービスレベル) 基準を採用
- ・多重防御により外部からの不正アクセスを遮断、コンピュータウイルス対策
- ・自社保有のデータセンターによる万全の災害・セキュリティ対策
- ・最新の冗長化・仮想化技術の導入により強力な耐障害性を確保

### ■お客様の声を反映した「現場で使いやすい機能」をご提供

- ・全国の利用者の要望に基づき機能改良を継続的に実施

### ■LGWAN-ASP対応の高セキュリティなシステム (LGWAN対応サービスを選択いただいた場合)

- ・当サービスはLGWAN-ASPとして認定を受けているため、自治体職員様側はLGWANへ接続されている端末から、システムへ直接アクセス可能

### さらに詳しい情報はこちらから

さらに詳しい情報をお探しの方は、下記のNECホームページをご覧ください。

NEC工事監理官

検索

お問い合わせは、下記へ

NEC 第一官公ソリューション事業部  
ホームページお問い合わせ担当

toiawase@cals.jp.nec.com

TEL:03(3798)6224

<http://jpn.nec.com/publicworks/index.html>

●本紙に掲載された社名、商品名は各社の商標または登録商標です。  
●本製品(ソフトウェア含む)が、外国為替及び外国貿易法の規定により、規制貨物等に該当する場合は、日本国外に持ち出す際には日本政府の輸出許可申請書等必要な手続きをお取りください。  
●本紙に掲載された製品の色は、印刷の都合上、実際のものとは多少異なることがあります。また、改良のため予告なく形状、仕様を変更することがあります。

202007

日本電気株式会社 〒108-8001 東京都港区芝五丁目7-1 (NEC本社ビル)